

T11, T13/T14 24,000/26,000 л.

# ТАНК-КОНТЕЙНЕР

с теплоизоляцией и  
парообогревом

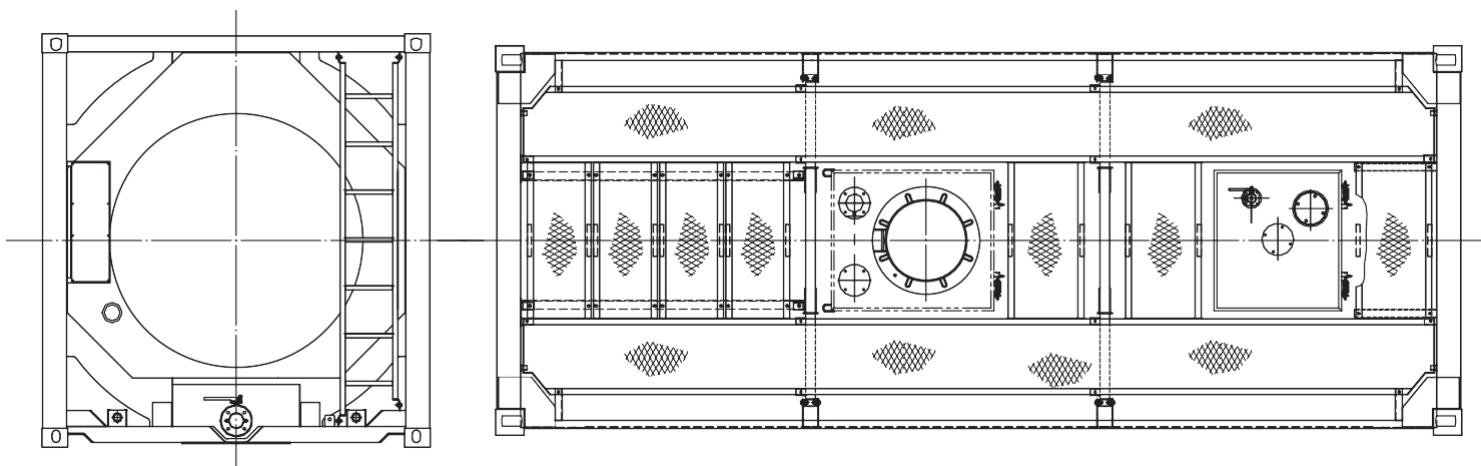
24,000–26,000 ЛИТРОВ



**EXSIF**  
WORLDWIDE



A Marmon Group/Berkshire Hathaway Company



# T11, T13/T14 24,000/26,000

## ОБЩАЯ СПЕЦИФИКАЦИЯ | Танк-контейнер 24 000...26 000 л.

**Размеры мм**  
 длина 6,058  
 ширина 2,438  
 высота 2,591

**Объем** 24,000 / 26,000 литров

**Материал цистерны** нерж. сталь 316L  
**Толщина** 4.6/4.6mm

**Давление рабочее** = 4 Бар  
**испытательное** = 6 Бар  
**разряжение** = 0.21 Бар (по запросу)

**Рабочая температура** -40°C ...+130°C

**Правила проектирования** ASME VIII Division 1

**Внешнее покрытие рамы**  
 цинксодержащая грунтовка и акриловая краска

**Внутренняя поверхность**  
 холоднокатаная сталь ASTM 2B, пассивирование внутренней поверхности, сертифицировано для перевозки пищевых грузов

**Вес кг**  
 тары 3,300-3,800  
 брутто 30,450-36,000

**Арматура**  
**Люк-лаз** Fort Vale 500 мм, крепление в 6 или 8 точках

**Воздушная линия**  
 1½" шаровый клапан Fort Vale, пылезащитная крышка 1½" BSP

**Верхний слив (для T13/T14):** 3" сливной клапан с глухим фланцем и сифонной трубой

**Устройство нижнего слива (для T11):** 3" 45° внутренний клапан, клапан баббелфляй, пылезащитная крышка 3" BSP

**дополнительный фланец** 3" глухой фланец  
**предохранительный клапан** 2,5" фланцевый клапан, давление срабатывания 4.4 Бар

**Термометр** -40°C до +160°C

**Система паробогрева**  
 8 линий паропровода  
 эффективная площадь 12,6 м<sup>2</sup>, с рабочим давлением 4 Бар,  
**присоединительные размеры:**  
 вход - 1" BSP и выход - ¾" BSP

**Рабочие площадки**  
 рабочие площадки по всему периметру, поручни (по запросу)

**Теплоизоляция**  
 Комбинированная: 25 мм пенополиуретана, 25 мм Rockwool

**Обшивка**  
 пластик GRP, закрепленный кольцами из нержавеющей стали

**Одобрения**  
 UN Portable tank (T11) IMDG, CFR49, ADR/RID, UIC, TIR, CSC, TC, AAR, ADR L4BN

**Дополнительные возможности**

- Объемы от 12,000 до 26,000 литров
- Фланец
- Электро/гликолевый подогрев
- Внутреннее покрытие (гуммирование)
- Волногасители
- Дополнительная теплоизоляция
- Разрывная мембрана
- Верхний слив

**Обратите Ваше внимание:** Вышеуказанная информация является усредненной для различных моделей танк-контейнеров. Просим Вас обратиться за консультацией к менеджерам EXSIF Worldwide для определения точных параметров определенной модели танк-контейнера.

EXSIF Worldwide, Inc.  
 Corkstraat 46  
 Rotterdam 3047 AC  
 The Netherlands  
 Tel: + 31-10-240-40-20  
 Fax: + 31-10-240-40-29  
 email: sales.europe@exsif.com

EXSIF Worldwide, Inc.  
 1225 North Loop West,  
 Suite 300  
 Houston, TX 77008  
 United States  
 Tel: +1-713-869-9988  
 Fax: + 1-713-869-7827  
 email: sales.americas@exsif.com

EXSIF Worldwide, Inc.  
**141310, Россия,**  
**Московская область,**  
**г. Сергиев Посад,**  
**ул. Пионерская, д.6,**  
**оф. А 415**  
**Тел.: +7 (495) 231 8225**  
**email: arenda@exsifww.com**

EXSIF Worldwide, Inc.  
 Shanghai Kerry Center  
 Unit 1502  
 1515 West Nanjing Road  
 Shanghai 200040  
 People's Republic of China  
 Tel: + 86-21-6289-1230  
 Fax: + 86-21-6289-1223  
 email: sales.china@exsif.com

**EXSIF**  
 WORLDWIDE

Visit our web site [www.exsif.com](http://www.exsif.com) / [www.exsif.ru](http://www.exsif.ru)

Headquarters: EXSIF Worldwide, Inc., 2700 Westchester Avenue, Suite 400, Purchase, NY 10577, United States.  
 Tel: + 1-914-848-4200 Fax: + 1-914-848-4201 Contact: [contact@exsif.com](mailto:contact@exsif.com)