

T13/T14 21,000 л.

ТАНК-КОНТЕЙНЕР

с теплоизоляцией и
парообогревом

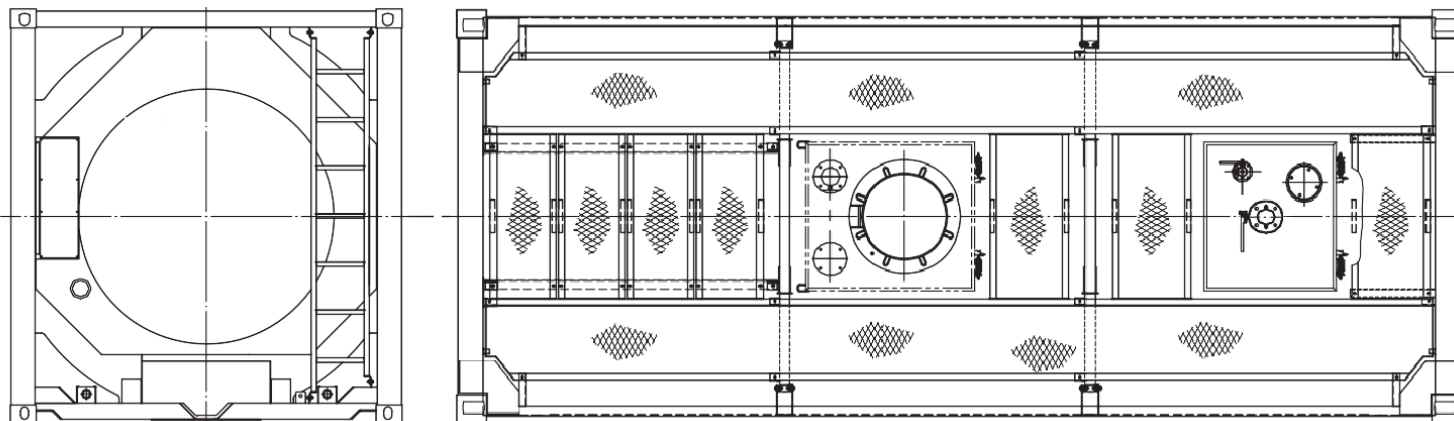


21,000 ЛИТРОВ

EXSIF
WORLDWIDE



A Marmon Group/Berkshire Hathaway Company



T13/T14 21,000

ОБЩАЯ СПЕЦИФИКАЦИЯ | Танк-контейнер 21 000 л.

Размеры мм
 длина 6,058
 ширина 2,438
 высота 2,591

Объем 21,000 литров

Материал цистерны нерж. сталь 316L
Толщина 4.6/4.6mm

Давление
рабочее = 4 Бар
испытательное = 6 Бар
разряжение = 0.21 Бар (по запросу)

Рабочая температура -40°C ...+130°C

Правила проектирования ASME VIII Division 1

Внешнее покрытие рамы
 цинксодержащая грунтовка и акриловая краска

Внутренняя поверхность
 холоднокатаная сталь ASTM 2B,
 пассивирование внутренней поверхности,
 сертифицировано для перевозки пищевых грузов

Вес кг
 тары 3,300-3,800
 брутто 30,450-36,000

Арматура
Люк-лаз Fort Vale 500 мм, крепление в 6 или 8 точках

Воздушная линия
 1½" шаровый клапан Fort Vale,
 пылезащитная крышка 1½" BSP

Верхний слив 3" сливной клапан с глухим фланцем и сифонной трубой
дополнительный фланец 3" глухой фланец
предохранительный клапан 2,5" фланцевый клапан, давление срабатывания 4.4 Бар

Термометр -40°C до +160°C

Система паробогрева
 8 линий паропровода
эффективная площадь 12,6 м²
рабочее давление 4 Бар,
 присоединительные размеры: вход- 1" BSP и выход - ¾" BSP

Рабочие площадки
 рабочие площадки по всему периметру,
 поручни (по запросу)

Теплоизоляция
 Комбинированная: 25 мм пенополиуретана,
 25 мм Rockwool

Обшивка
 пластик GRP, закрепленный кольцами из нержавеющей стали

Одобрено
 UN Portable tank (T11) IMDG, CFR49, ADR/RID,
 UIC, TIR, CSC, TC, AAR, ADR

Дополнительные возможности

- Объемы от 12,000 до 26,000 литров
- Электро/гликолевый подогрев
- Внутреннее покрытие (гуммирование)
- Волногасители
- Дополнительная теплоизоляция
- Разрывная мембрана
- Нижний слив

Обратите Ваше внимание: Вышеуказанная информация является усредненной для различных моделей танк-контейнеров. Просим Вас обратиться за консультацией к менеджерам EXSIF Worldwide для определения точных параметров определенной модели танк-контейнера.

EXSIF Worldwide, Inc.
 Corkstraat 46
 Rotterdam 3047 AC
 The Netherlands
 Tel: + 31-10-240-40-20
 Fax: + 31-10-240-40-29
 email: sales.europe@exsif.com

EXSIF Worldwide, Inc.
 1225 North Loop West,
 Suite 300
 Houston, TX 77008
 United States
 Tel: +1-713-869-9988
 Fax: + 1-713-869-7827
 email: sales.americas@exsif.com

EXSIF Worldwide, Inc.
 141310, Россия,
 Московская область,
 г. Сергиев Посад,
 ул. Пионерская, д.6,
 оф. А 415
 Тел.: +7 (495) 231 8225
 email: arenda@exsifww.com

EXSIF Worldwide, Inc.
 Shanghai Kerry Center
 Unit 1502
 1515 West Nanjing Road
 Shanghai 200040
 People's Republic of China
 Tel: + 86-21-6289-1230
 Fax: + 86-21-6289-1223
 email: sales.china@exsif.com

EXSIF
 WORLDWIDE

Visit our web site www.exsif.com / www.exsif.ru

Headquarters: EXSIF Worldwide, Inc., 2700 Westchester Avenue, Suite 400, Purchase, NY 10577, United States.
 Tel: + 1-914-848-4200 Fax: + 1-914-848-4201 Contact: contact@exsif.com